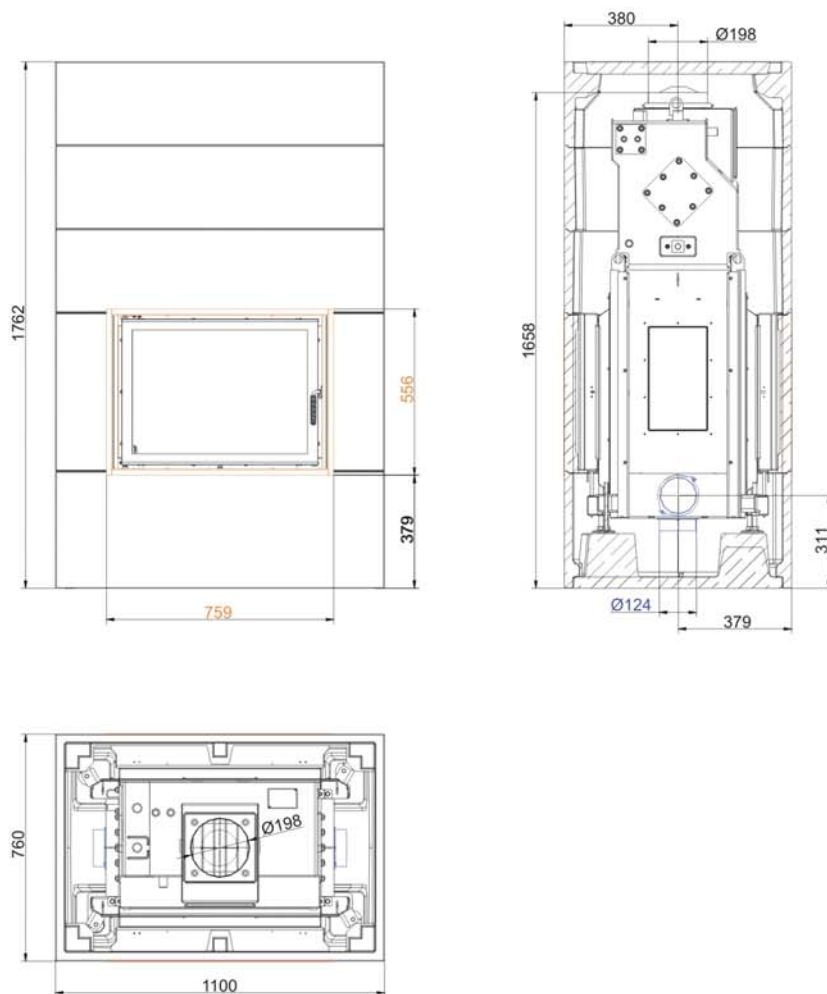




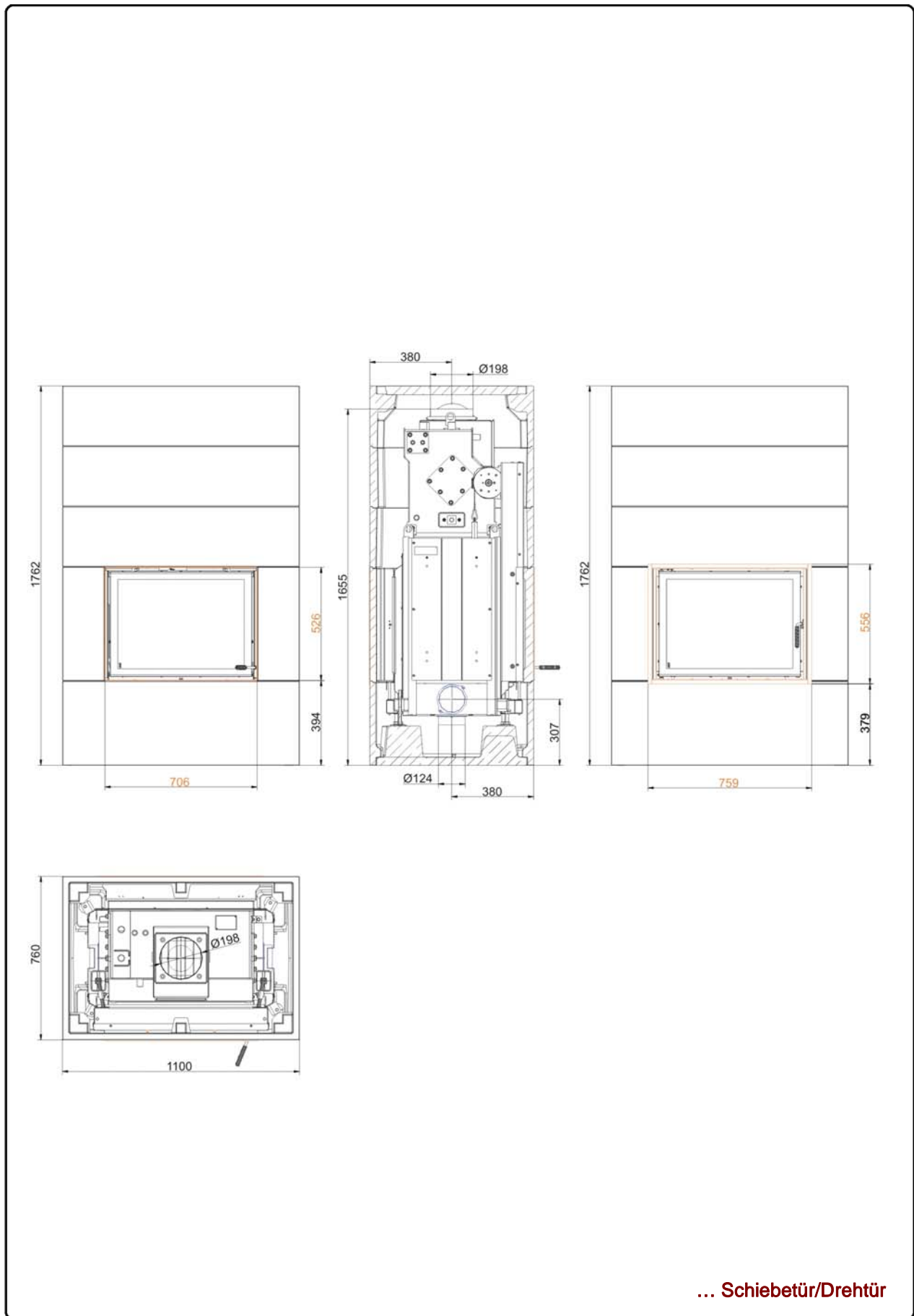
BSK 08 mit Stil-Tunnel 51/67 mit Kesselaufsatz

Stand: 05.12.2013

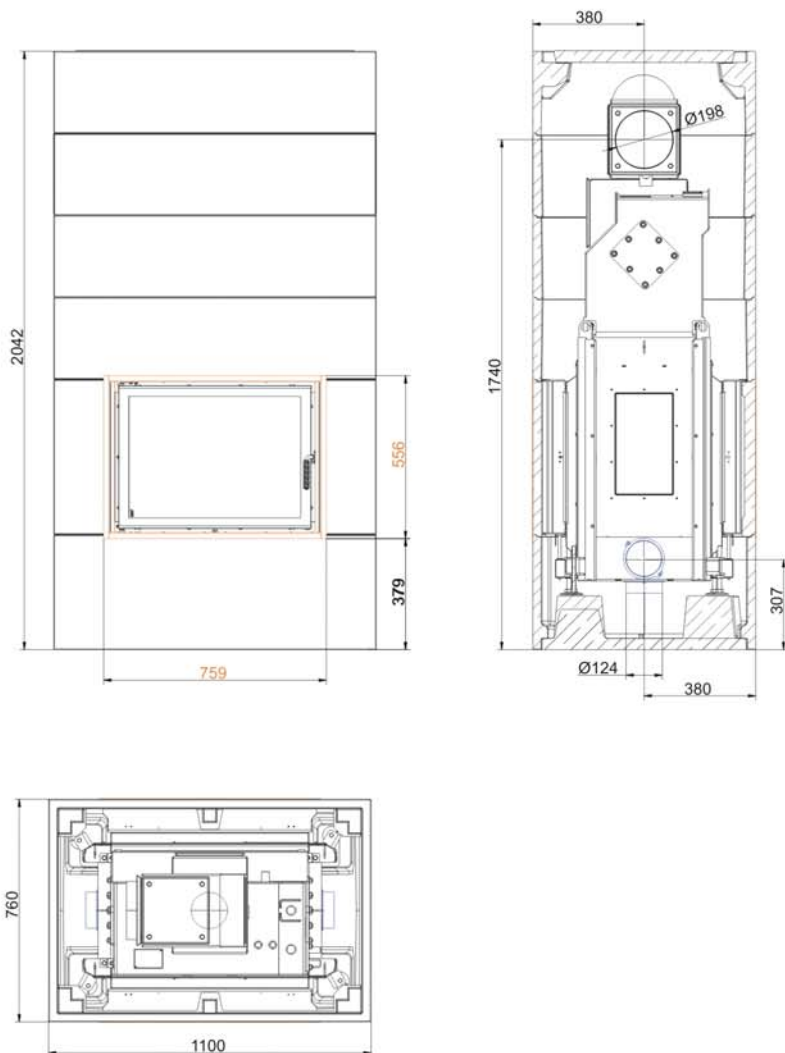




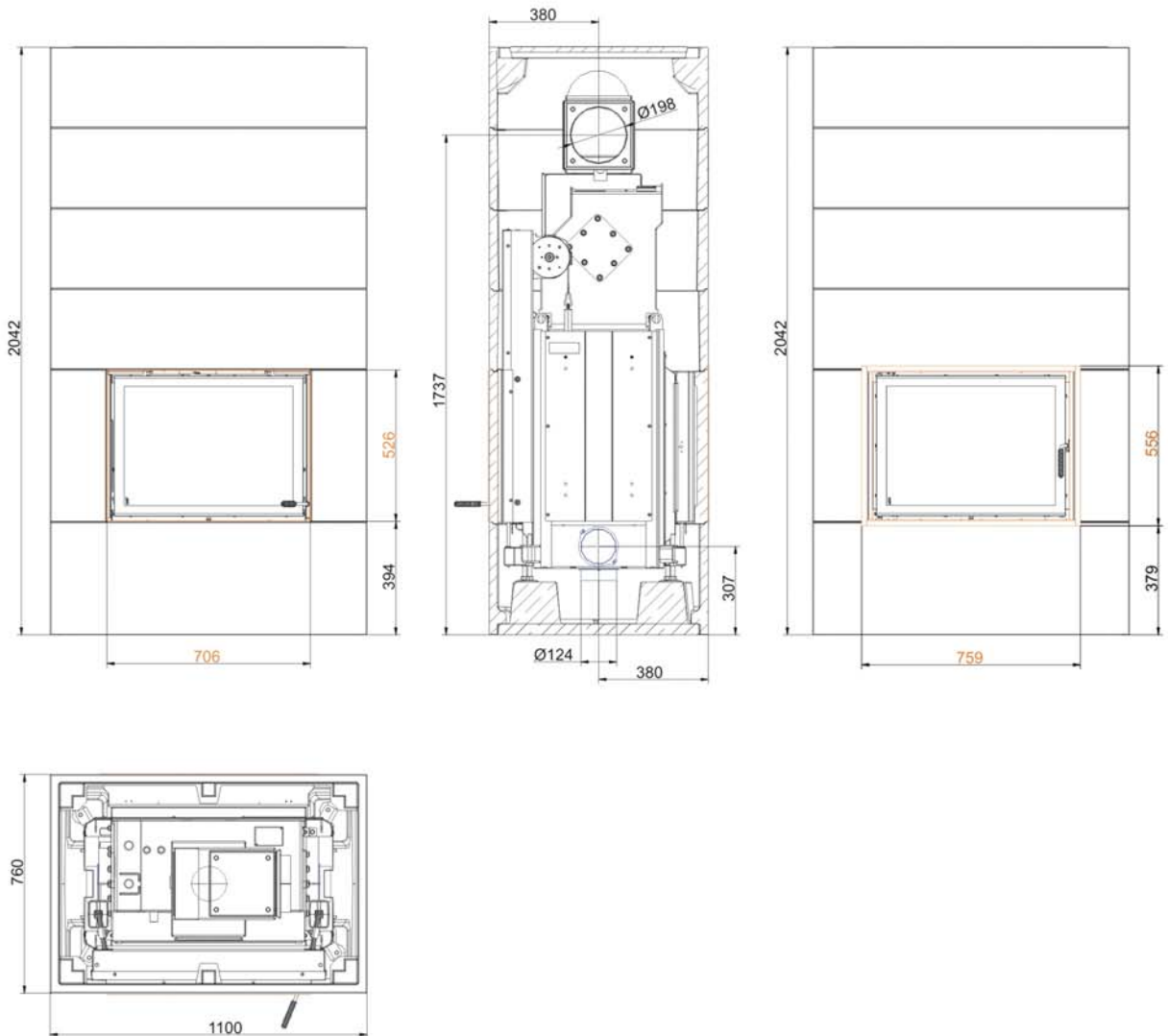
... Drehtür/Drehtür



... Schiebetür/Drehtür



... Drehtür/Drehtür mit Erweiterungsring



... Schiebetür/Drehtür mit Erweiterungsring

Planung und Einbau

BSK 08 mit Stil-Tunnel 51/67 mit Kesselaufsatz

geprüft nach

EN 13229

Daten für Funktionsnachweis

Nennwärmeleistung	kW	14,5
Brennstoffumsatz	kg/h	4,1
Abgasmassenstrom	g/s	15
Abgastemperatur nach	°C	210
notwendiger Förderdruck ¹⁾	Pa	12
Verbrennungsluftbedarf	m ³ /h	40
Verbrennungsluftanschluss Ø	mm	125

Verkleidungsbauteile

Grundfläche (Breite x Tiefe)	mm	1100 x 760
Bauhöhe	mm	1762
Höhe Erweiterungsring	mm	280

Abstände BSK

zur Anbauwand mit Strahlungsblechen ²⁾	cm	0
zur Anbauwand ohne Strahlungsbleche	cm	5
zur Anbauwand mit Erweiterungsringen	cm	5
zur Decke	cm	40

Wärmedämmung

bei Deckenanschluss ohne / mit Luftgitter	cm	28 / 20
---	----	---------

Luftquerschnitte

Zuluft ³⁾	cm ²	1330
Umluft ⁴⁾	cm ²	500

Gewicht

Gesamtgewicht	kg	735 / 812
---------------	----	-----------

erfüllt Anforderung/Grenzwerte für:

Deutschland / Österreich / Schweiz / Norwegen ⁵⁾

1) Drosselklappe empfohlen

2) bei zu schützender Wand ist eine Vormauerung/Ersatzdämmstoff erforderlich

3) vor handene Zuluftöffnung in Deckenplatte

4) Umluftöffnung muss bauseits im Sockelbereich platziert werden

5) zur Prüfung angemeldet